



# Digital Interior Solution

## 「KIOI・伊勢型紙のデザイン」と 「壁紙総合見本帳 WALL DECO」内覧会のご案内

平素は格別のご高配を賜り、厚くお礼申し上げます。

このたび弊社では、「江戸の伊勢型紙美術館」との取組みにより、  
〈KIOI・伊勢型紙のデザイン〉を用いたインテリアの提案を始めて参ります。

〈KIOI・伊勢型紙のデザイン〉は、日本橋の染物屋が所有しておりました  
5000枚にも及ぶ江戸時代からの伊勢型紙のことで、  
現在は「江戸の伊勢型紙美術館」において保存展示されているものです。

内覧会では、壁紙・ガラスフィルムなどへの  
デジタルプリントの可能性を中心に展示を予定しております。

多様化するインテリアデザインに向けオリジナリティーの高い付加価値商品のご提案としまして、  
「2008 WALL DECO」に収録しております〈象徴的な日本の意匠 JAPAN IMPRESSION〉などの  
デジタルプリントの世界、また上質空間の演出をサポートする、  
〈ウィリアム モリス〉〈リ；フォルム・竹久夢二〉などの普遍性を持った自然派装飾デザイン、  
2007年新日本様式100選にも選定されました〈桐格子〉〈本絹シケ織物壁紙〉をはじめ、  
〈因州楮和紙〉〈葛〉〈紙布〉など、本物志向のリリカラならではの素材を多数ご覧いただくことができます。

ご多忙とは存じますが、ご高覧・ご高評賜りますようご案内申し上げます。

リリカラ株式会社  
代表取締役社長 山田俊之

日時：2009年2月26日(木) 10:00～18:00  
2月27日(金) 10:00～17:00

### 会場：リリカラ 本社ショールーム

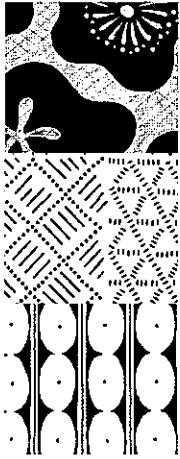
東京都新宿区西新宿 7-5-20  
お問い合わせ先 TEL:03-3366-7824

#### アクセス

- JR 総武線大久保駅南口より 徒歩 3分
- 西武新宿駅北口より 徒歩 3分
- JR 山手線新大久保駅より 徒歩 8分
- JR 新宿駅西口より 徒歩 10分

※駐車スペースがございませんので、公共交通機関をご利用ください。





## 主な展示の内容

「デジタル・インテリア・ソリューション」として

《KIOI・DESIGN》日本のルーツデザイン「伊勢型紙」の意匠

《JAPAN IMPRESSION》象徴的な日本の意匠 2008 WALL DECO 収録 他

「感性価値を追求した高付加価値壁紙・2008 WALL DECO」より

ウィリアム モリスデザイン

リ；フォルム・竹久夢二デザイン

NATURE MATERIAL 和紙、紙布、葛、他



## セミナー開催のご案内

展示会に合わせて2つのセミナーの開催をご用意させていただいております。

日本のインテリアとして是非とも取り組みを考えていきたいテーマとして、〈KIOI・伊勢型紙〉、和製モリスともいえる〈竹久夢二のデザイン〉をテーマにした2つのセミナーを企画させていただきます。

多数のお越しを心よりお待ちしております。

### A セミナー

「世界に誇れる日本のルーツデザイン  
〈KIOI〉伊勢型紙を語る」

講師：伊勢型紙研究家 豊田氏

2月26日(木) **午前** 11:00～12:00

2月27日(金) **午後** 13:30～14:30

会場：リリカラ 本社 3階 第一会議室

### B セミナー

「竹久夢二のグラフィックデザイン、  
大正ロマンの美人画家のもう一つの側面を語る」

講師：竹久夢二美術館 谷口氏

2月26日(木) **午後** 13:30～14:30

2月27日(金) **午前** 11:00～12:00

会場：リリカラ 本社 3階 第一会議室

お手数ですが、参加申込書は

2月23日(月)までに、FAXにてご返信いただきますようお願い致します。

**ご返信先 FAX 03-3369-3768**



### 内覧会、特別セミナー A・B への参加申込書

貴社名：

所属・役職：

お名前：

連絡先 TEL：

FAX：

#### 【「KIOI・伊勢型紙のデザイン」と「壁紙総合見本帳 WALL DECO」内覧会へのお申し込み】

26日(木)  ご出席  ご欠席

(開催時間内でご自由に見ていただくことができます)

27日(金)  ご出席  ご欠席

#### 【特別セミナーへのお申し込み】

##### A セミナー

世界に誇れる日本のルーツデザイン 〈KIOI〉

26日(木) **午前** 11:00～12:00  ご出席  ご欠席

27日(金) **午後** 13:30～14:30  ご出席  ご欠席

##### B セミナー

竹久夢二のグラフィックデザイン

26日(木) **午後** 13:30～14:30  ご出席  ご欠席

27日(金) **午前** 11:00～12:00  ご出席  ご欠席

※ご提供いただいた個人情報は、当内覧会、セミナーの実施・運営以外の目的には使用いたしません。